



ФЕДЕРАЛЬНАЯ СЛУЖБА
ГОСУДАРСТВЕННОЙ СТАТИСТИКИ

ПЛАТНЫЕ УСЛУГИ НАСЕЛЕНИЮ ТАМБОВСКОЙ ОБЛАСТИ



за ДЕКАБРЬ 2022 года



ФЕДЕРАЛЬНАЯ СЛУЖБА
ГОСУДАРСТВЕННОЙ СТАТИСТИКИ

Платные услуги населению

Тамбовской области

декабрь 2022 год

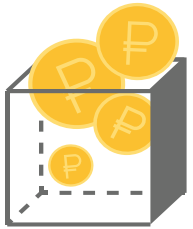
- 01 ОБЪЕМ И ДИНАМИКА ПЛАТНЫХ УСЛУГ
- 02 СТРУКТУРА ПЛАТНЫХ УСЛУГ
- 03 СТРУКТУРА БЫТОВЫХ УСЛУГ
- 04 ОТДЕЛЬНЫЕ ВИДЫ ПЛАТНЫХ УСЛУГ
- 05 ОТДЕЛЬНЫЕ ВИДЫ БЫТОВЫХ УСЛУГ





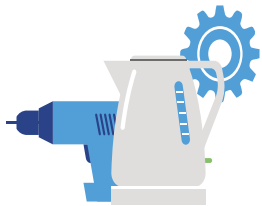
ПЛАТНЫЕ УСЛУГИ НАСЕЛЕНИЮ ТАМБОВСКОЙ ОБЛАСТИ

ДЕКАБРЬ 2022г.



5 335,8 млн руб.

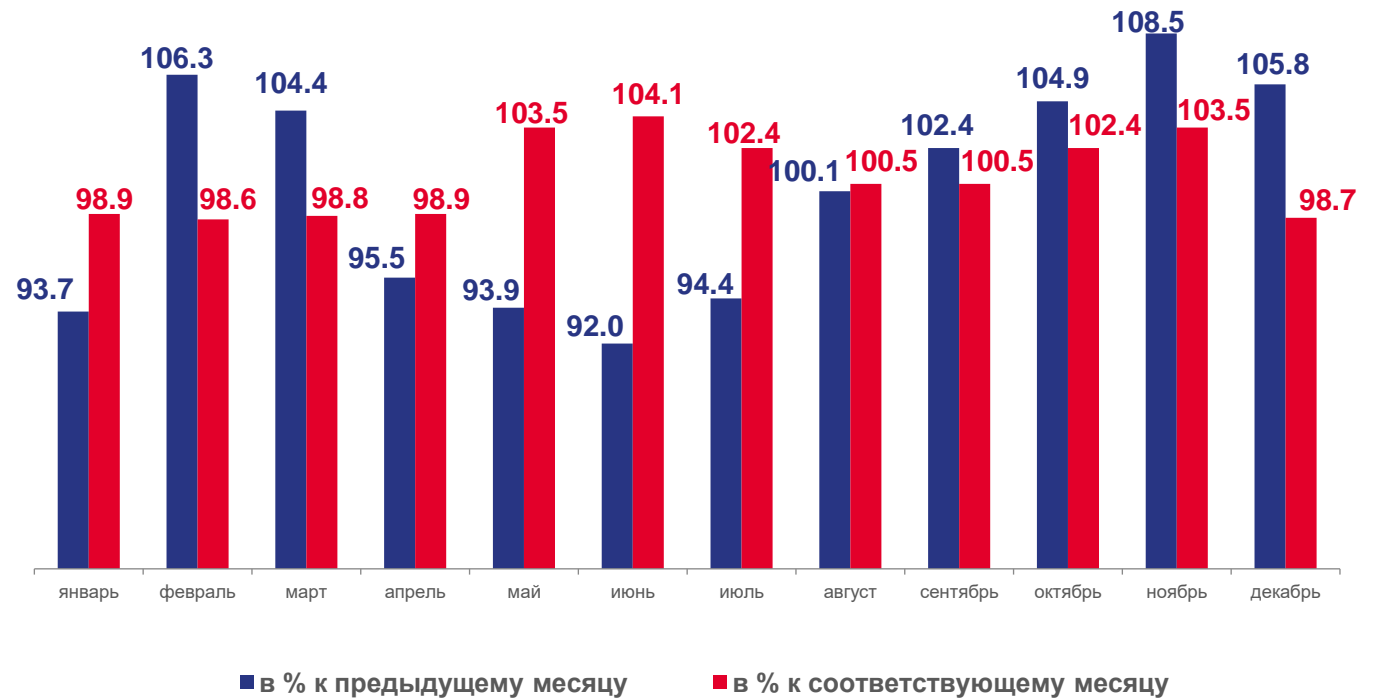
оказано платных услуг



919,5 млн руб.

оказано бытовых услуг

Динамика объема платных услуг (в сопоставимых ценах)

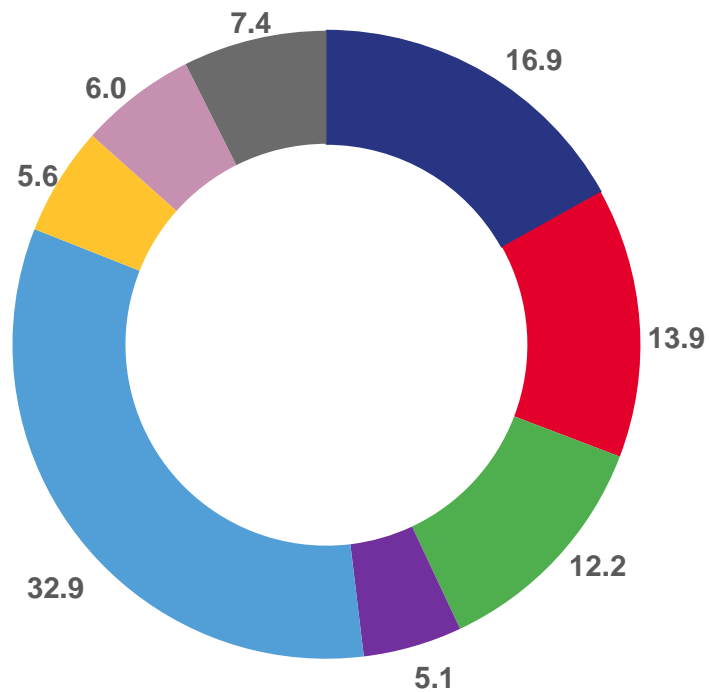




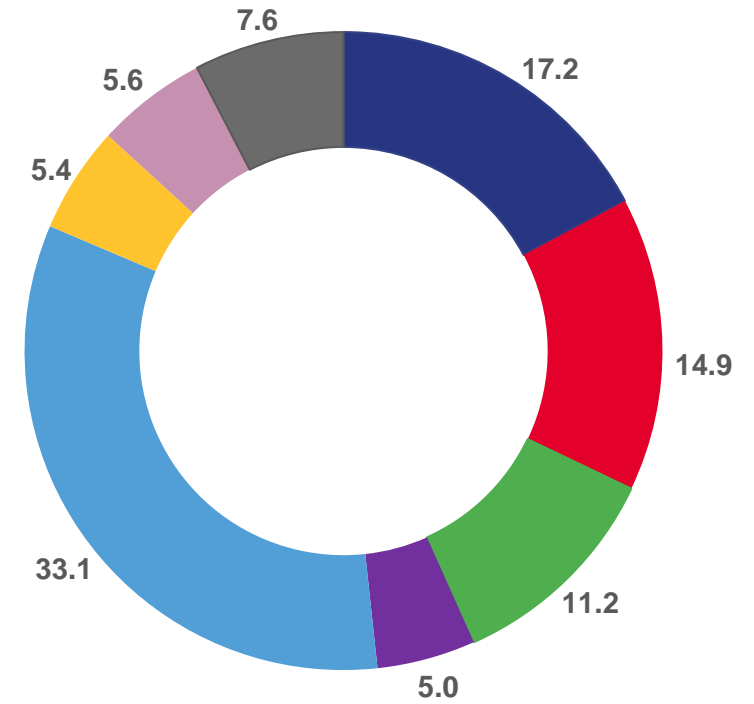
СТРУКТУРА ПЛАТНЫХ УСЛУГ НАСЕЛЕНИЮ

ДЕКАБРЬ, В % К ИТОГУ

2021



2022



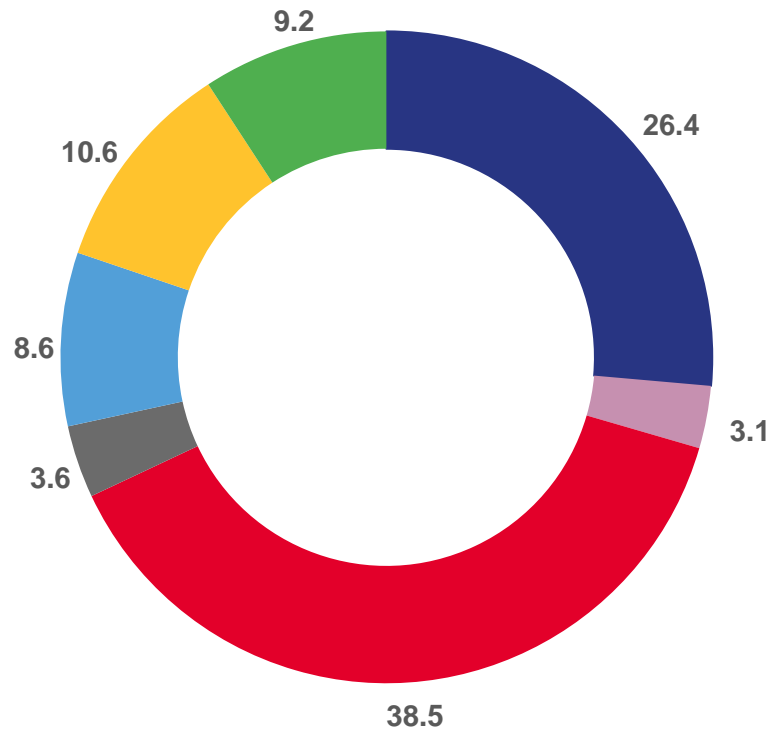
- Бытовые
- Транспортные
- Телекоммуникационные
- Жилищные
- Коммунальные
- Медицинские
- Системы образования
- Другие



СТРУКТУРА БЫТОВЫХ УСЛУГ НАСЕЛЕНИЮ

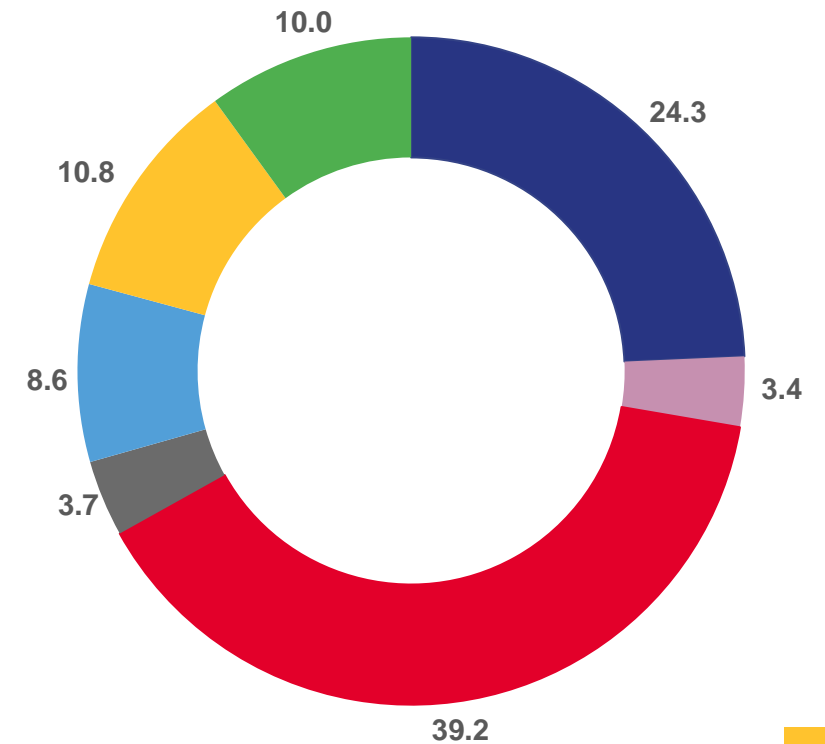
ДЕКАБРЬ, В % К ИТОГУ

2021



- Техническое обслуживание и ремонт транспортных средств
- Изготовление и ремонт мебели
- Ремонт и строительство жилья
- Ремонт и техобслуживание бытовых приборов, изготовление металлоизделий
- Парикмахерские и косметические
- Ритуальные
- Другие

2022



ОТДЕЛЬНЫЕ ВИДЫ ПЛАТНЫХ УСЛУГ

		декабрь, млн руб.	в % к предыдущему периоду	в % к соответствующему периоду прошлого года
	Бытовые	919,5	100,7	97,4
	Транспортные	793,1	94,9	98,0
	Телекоммуникационные	597,3	95,0	103,0
	Жилищные	267,0	103,2	100,1
	Коммунальные	1763,9	124,2	97,1
	Медицинские	289,7	97,7	96,5
	Системы образования	300,4	98,4	97,5

ОТДЕЛЬНЫЕ ВИДЫ БЫТОВЫХ УСЛУГ

		декабрь, млн руб.	в % к предыдущему периоду	в % к соответствующе му периоду прошлого года
	Ремонт и техобслуживание бытовой радиоэлектронной аппаратуры, бытовых машин и приборов, ремонт и изготовление металлоизделий	34,4	103,8	114,9
	Техобслуживание и ремонт транспортных средств, машин и оборудования	223,9	105,8	87,7
	Изготовление и ремонт мебели	31,4	100,8	106,5
	Ремонт и строительство жилья	360,7	95,7	99,3
	Парикмахерские и косметические	78,8	105,8	100,2
	Ритуальные	98,9	99,8	99,8